

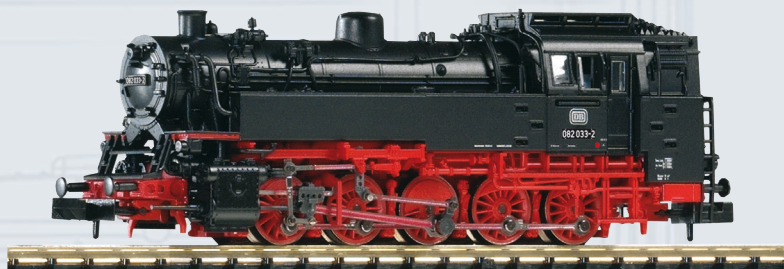
**Novità in consegna-**  
**Settembre 2018**

**PIKO**



NUOVO STAMPO

2018



**40102 Locomotiva a vapore BR 82 delle DB Ep. IV**

Con la locomotiva a vapore BR 82 delle Ferrovie Federali Tedesche, PIKO continua la sua serie di modelli ottimamente dettagliati in scala 1: 160. Il modello PIKO, realizzato con nuovi stampi, colpisce per la perfetta verniciatura e la stampa molto nitida. Per enfatizzare il nostro modello ci sono ancora molti dettagli: il fischio della locomotiva, le scalette, le condotte parzialmente autoportanti e le condotte di protezione del pistone. Il modello PIKO della BR 82 ha la luce bianco/bianco commutabile digitalmente a seconda della direzione di marcia e dotata di un'interfaccia Next18. Il modello con telaio in zinco pressofuso ha un motore potente per eccellenti caratteristiche di guida e di trazione.



**40253 Automotrice Diesel BR 798 con rimorchiata Chiemgau-Bahn Ep. IV-V**

I modelli PIKO dell'automotrice Diesel delle DB, hanno un funzionamento molto affidabile. La motrice è alimentata da un motore di ridotte dimensioni, con due volani dimensionati per garantire perfette caratteristiche di marcia. La corrente agisce su entrambi gli assi dell' Automotrice. Le automotrici possono essere collegate ai rimorchi, tramite un gancio corto con circuito elettrico ed è possibile agganciarne ulteriori due assi per la corrente (per un totale di quattro assi), garantendo un funzionamento eccellente per le automotrici. L'automotrice ha un'interfaccia digitale PluX16 a norma NEM 658. Le funzioni di illuminazione di entrambi i veicoli sono commutabili separatamente. Attraverso i vani passeggeri è possibile una visione chiara della cabina di guida. L'automotrice può essere utilizzata come locomotiva per il traino di singoli vagoni merci.

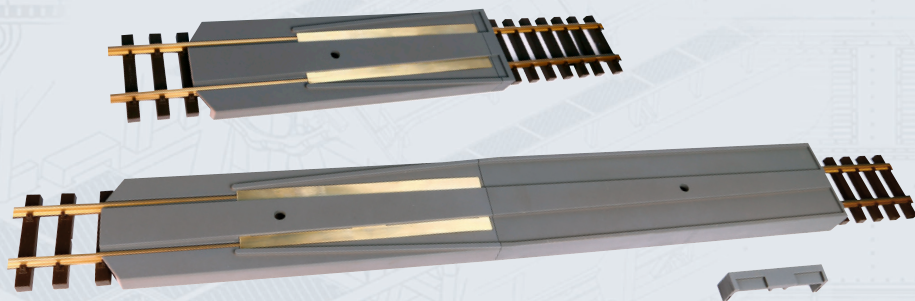
Novità in consegna Settembre 2018



47454 Locomotiva elettrica BR 147.5 delle DB AG IC Ep. VI



47345 Locomotiva Diesel BR 119 delle DR Ep. IV, faro con direzione verso il basso / Sound



### 35282 scivolo per l'alloggio veicoli

Questo accessorio PIKO viene utilizzato per l'alloggiamento semplice dei veicoli ferroviari in scala G sul tracciato dei binari da giardino. Sia che si tratti di modelli lunghi o corti, l'alloggiamento laborioso di locomotive pesanti con carrelli è ora un ricordo del passato. Le guide fresate su questo accessorio, consentono ai vostri veicoli una collocazione assolutamente sicura verso il binario; questo scivolo è il metodo ideale per alloggiare i modelli in scala G sulle rotaie con collegamento elettrico automatico. Questo accessorio PIKO è disponibile sia per i veicoli lunghi che per quelli più corti.